

doporučený zakres do podkladu zadání

zakres do vlastního podkladu

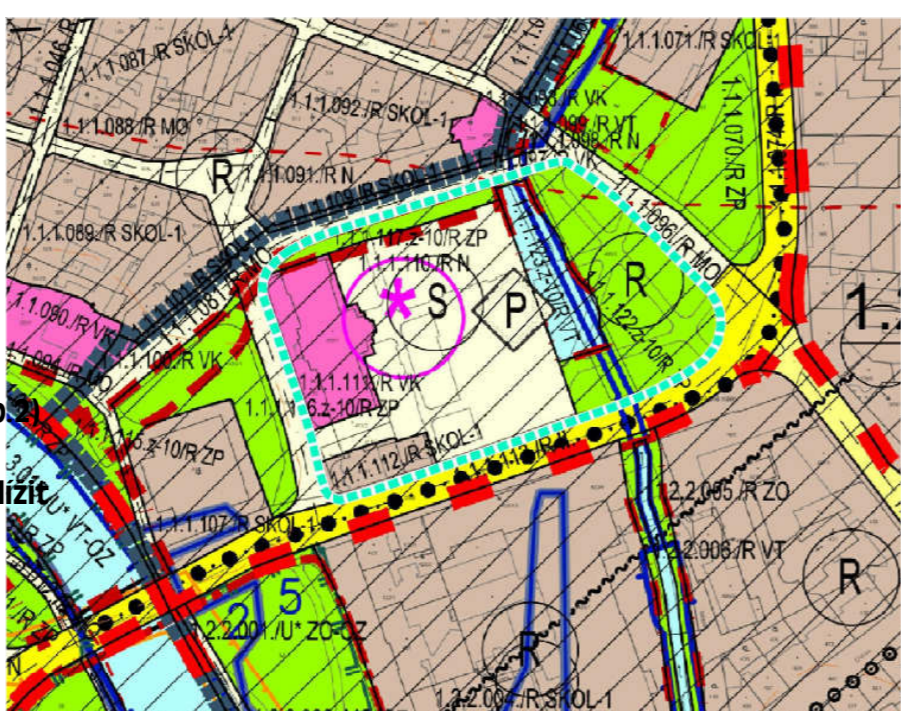


upravený parter náměstí není předmětem návrhu budovy AJG, ale slouží pouze pro ilustraci našeho řešení
rozmištní zeleně v této studii je pouze symbolické, neboť není předmětem návrhu budovy AJG

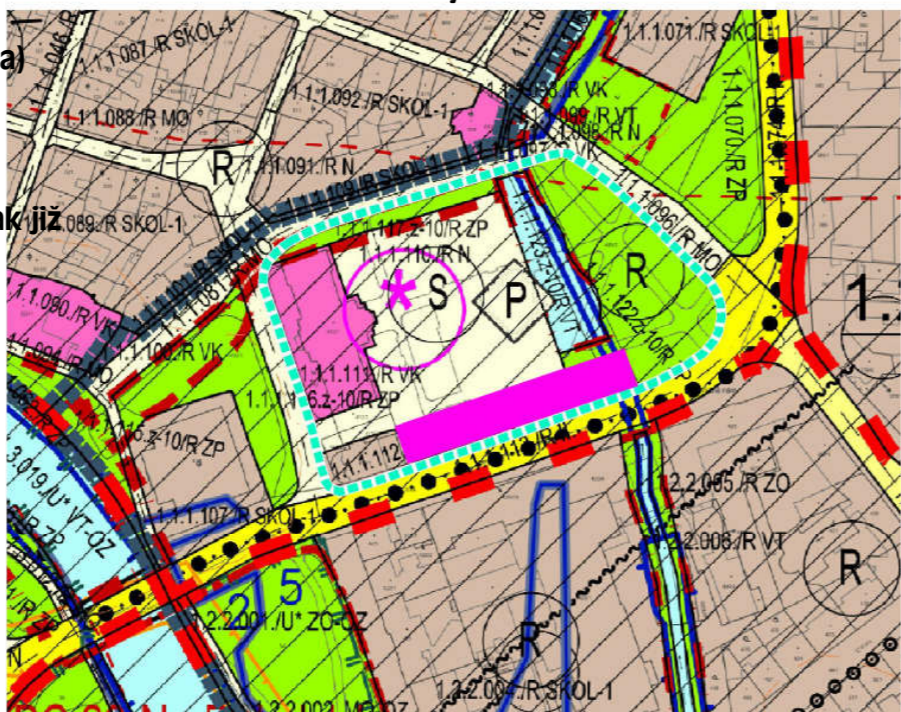
koncept umístění stavby:

1. respektovat celistvost zeleného pásu, jako historické stopy po bastionu ze 17. stol. (viz kap. 6)
2. respektovat platný územní plán nebo se mu alespoň co nejvíce přiblížit
3. respektovat stanovisko komise NPÚ ze dne 16./8./2021 nebo se mu alespoň co nejvíce přiblížit
4. nenarušit průhledy ulicí Karla IV.
5. snížit výšku budovy AJG
6. podpořit dominantu JČ muzea a jeho VZ-osu
7. podpořit SJ-osu KD Metropol a školy Sirotčince sv. K. Boromejského
8. nenarušovat celkovou obrysovou linii prstence parku kolem jádra města
9. oddálit vstup do galerie od rušivého místa křižovatky
10. zajistit výhledy z galerie do parku a na město po celé délce fasády
11. výhodná severní orientace výstavních prostor (viz dále kap. 6 o zastínění)
12. stavbu AJG propojit s podzemními garážemi (zasobování + parkování + zdroj chladu/tepla)
13. nekonzistentně vyřešit dopravu i zásobování a její zjednosměrnění (změna ramp viz kap. 7)
14. vytvořit před JČ muzeem klidový prostor náměstí ve tvaru U
15. odstínit zónu náměstí od rušné komunikace na jižní straně (11.000 vozidel/24 hod)
16. AJG navrhujeme v prostoru, který porota v předchozí soutěži tehdejšímu vítězi tak jako tak doporučila přepracovat, což tímto návrhem za něj činíme

platný územní plán Českých Budejovic



naš návrh umístění stavby AJG



situace 1:400

měřítko: platí pro tisk na formát 700x200 mm, barevná saturace je však upravena k promítání, ne pro tisk

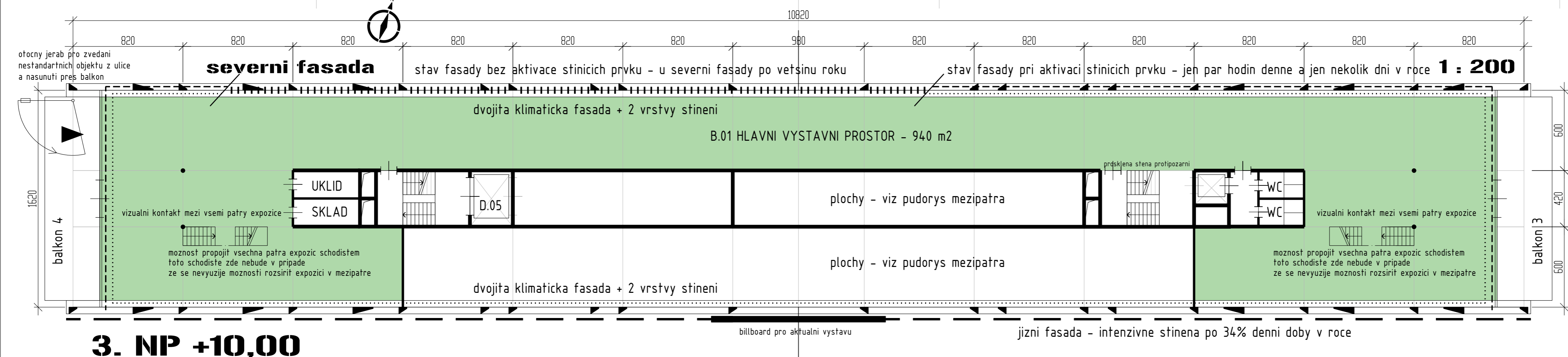


vysoké stromy byly v tomto i některých dalších pohledech odstraněny z důvodu zřetelnějšího zobrazení budovy

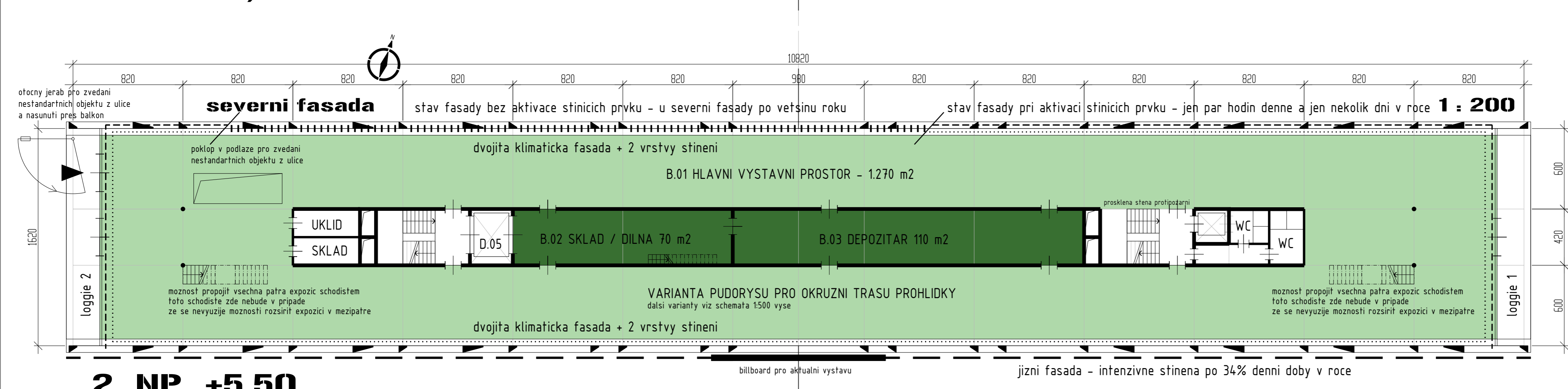
odpolední pohled ze strany náměstí směrem ke KD Metropol - vpravo muzeum



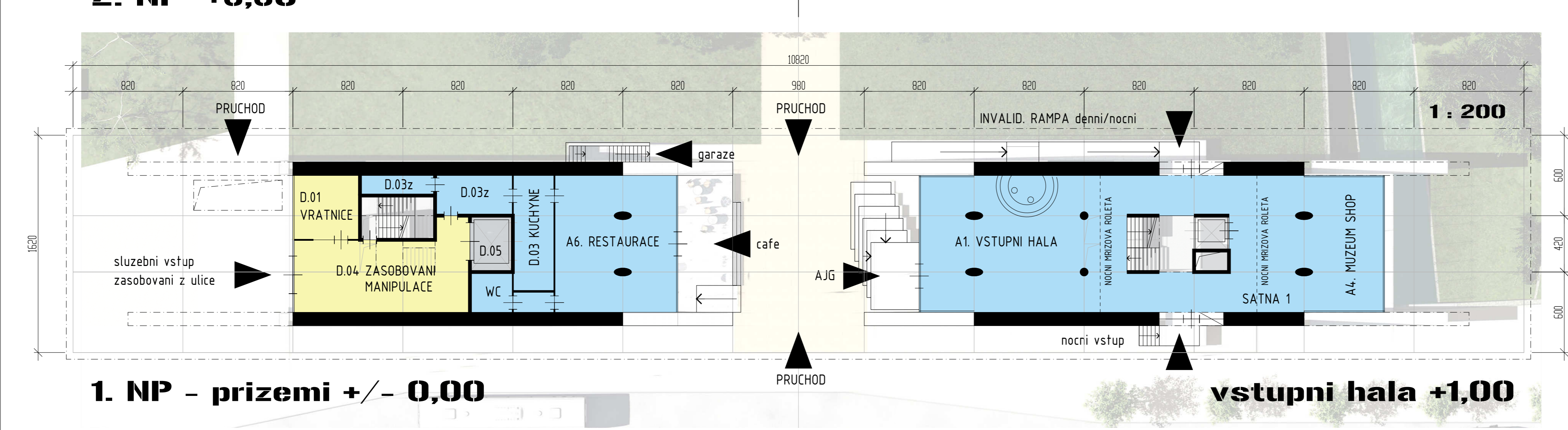
pohled průchodem od autobusové zastávky směrem k náměstí, vlevo vstup do kavárny, vpravo vstup do galerie



m2	LEGENDA 3.NP
940	B.01 hlavní výstavní prostor
14	WC muži/zeny
21	uklid+sklad
63	balkon 3
63	balkon 4
13	D.05 osobo-nakladní výtah
6	osobní výtah
82	chodby, schodiště, sachtý apod. celkem
1202	podlazi celkem NFA



m2	LEGENDA 2.NP
1270	B.01 hlavní výstavní prostor
23	WC muži/zeny
70	B.02 sklad a dílna přípravy výstav
110	B.03 depozitár
21	uklid+sklad
13	loggie 1
38	D.05 osobo-nakladní výtah
6	osobní výtah
38	loggie 2
66	chodby, schodiště, sachtý apod. celkem
1655	podlazi celkem NFA



m2	LEGENDA 1.NP - prava cast
250	A1 vstupní hala
27	saňna 1
40	A4 muzejní shop
6	osobní výtah
29	chodby, schodiště, sachtý apod. celkem
352	podlazi celkem NFA - prava cast

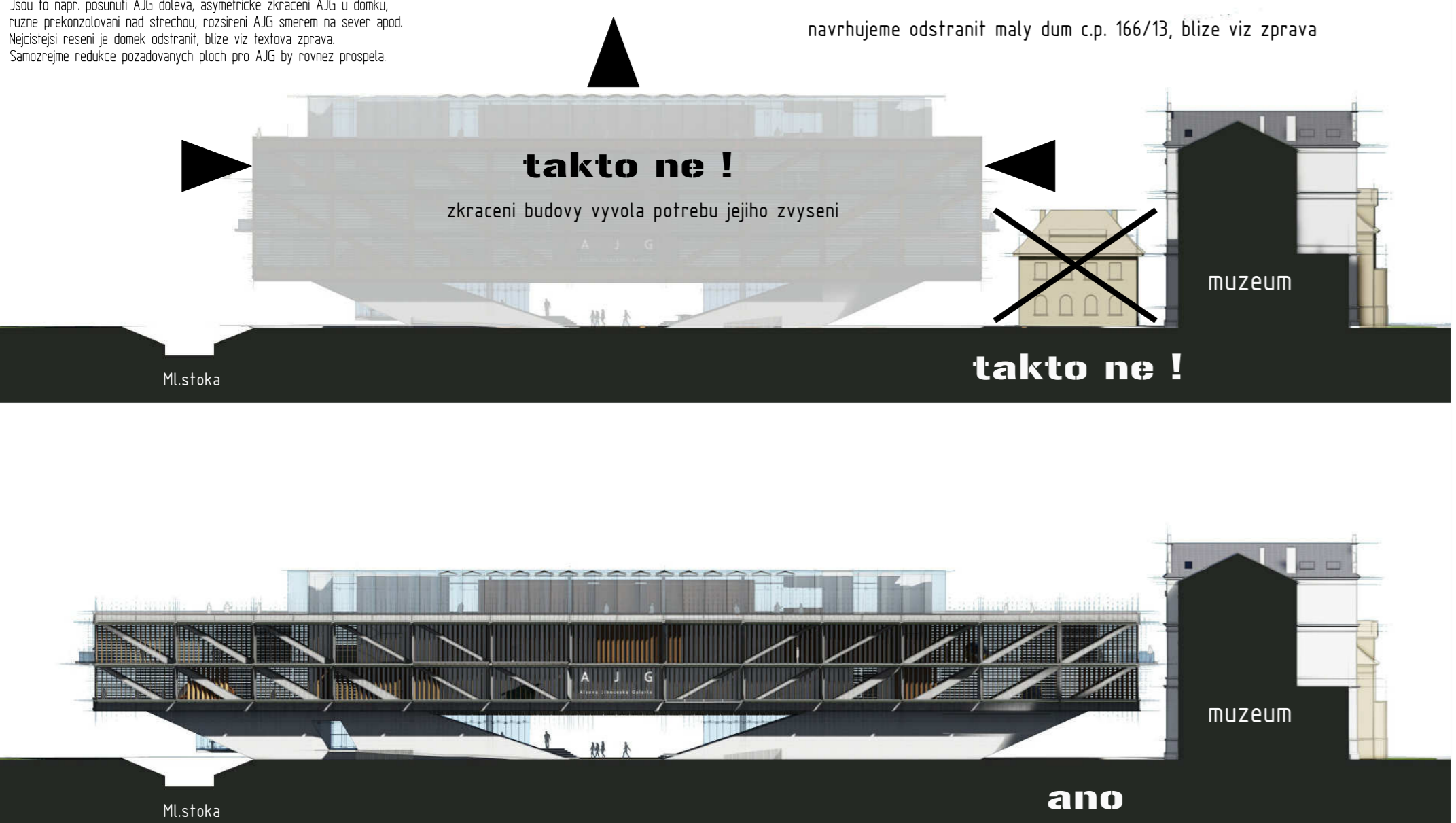
m2	LEGENDA 1.NP - leva cast
92	A6 restaurace, kavárna
9	wc
51	D.03 kuchyne + D.03 zázemí kuchyne
13	D.05 osobo-nakladní výtah
23	S.01 vratnice
75	D.04 zasobování, manipulace
26	chodby, schodiště, sachtý apod. celkem
290	podlazi celkem NFA - leva cast
642	podlazi celkem NFA - leva + prava cast

menitko plati pro listk na formát 700x1000 mm, barevna saturace je vsak upravena k promítání, ne pro listk



večerní pohled ze strany náměstí směrem ke KD Metropól - vpravo muzeum

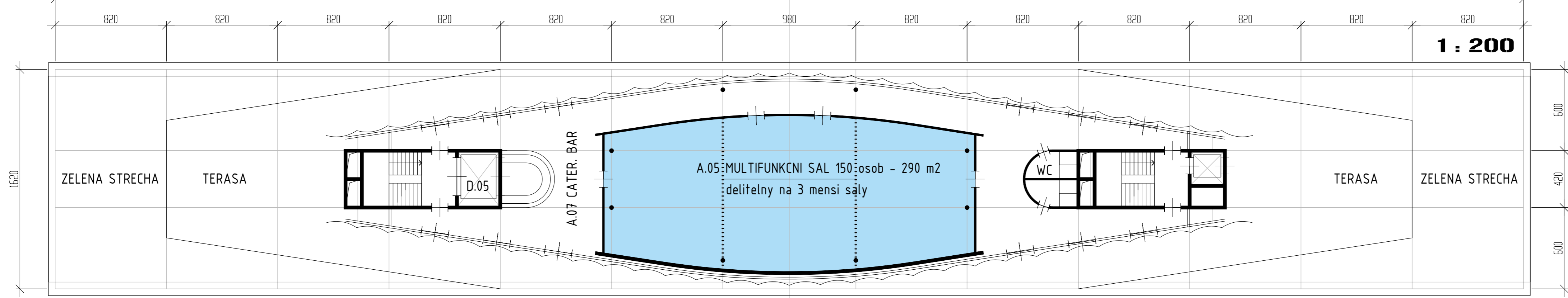
Všechny další možné varianty jak se měření dleku propustit jsou zavřít. Jsou to např. posunutí AJG dleva, asymetrické zkrácení AJG u domku. Různé dispozice nad střechou, rozšíření AJG směrem na sever apod. Nejlepší řešení je dleku odstranit, blíže viz textová zpráva. Sanované redukce pozabovaných ploch při AJG by rovněž prospěla.



1:50 detaily fasády

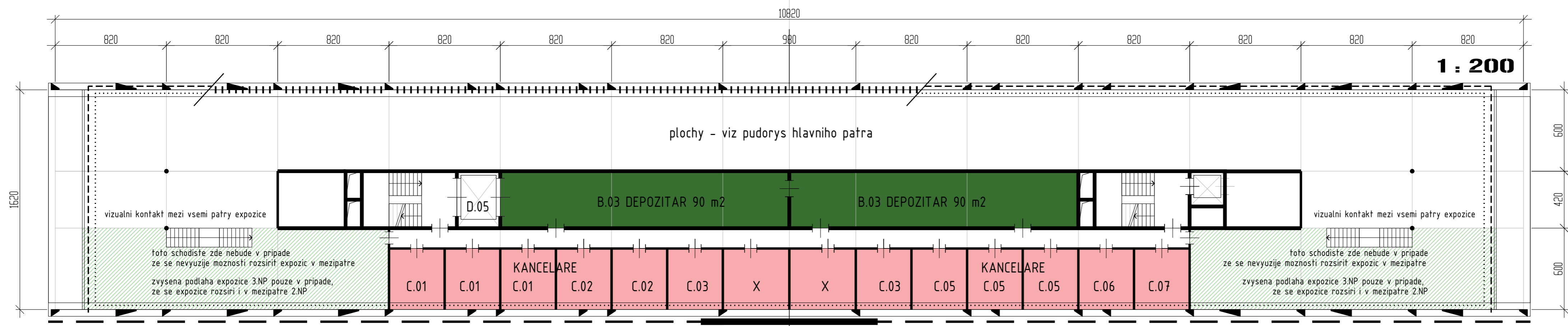
JIŽNÍ strana s vnějšími horizontálními žaluziemi před dvouplastovou klimatickou fasádou + vnitřní transparentní rolety automatickou nastavitelné horizontální žaluzie optimálně zachytávají sluneční svít z jihu intenzivně slunečná strana po 34% denní doby v roce (blíže viz zpráva) 100% čiré sklo SGG DIAMANT bez barevného zkrácení 10820

SEVERNÍ strana s vnitřními vertikálními žaluziemi uvnitř dvouplastové klimatické fasády + vnitřní transparentní rolety, automatickou nastavitelné vertikální dřevěné žaluzie optimálně zachytávají ranní přesvit z východu a odpolední ze západu severní strana je po převážující dobu v roce ve vlastním stínu budovy AJG a širokých rims / markýz 100% čiré sklo SGG DIAMANT bez barevného zkrácení



4. NP +14,50

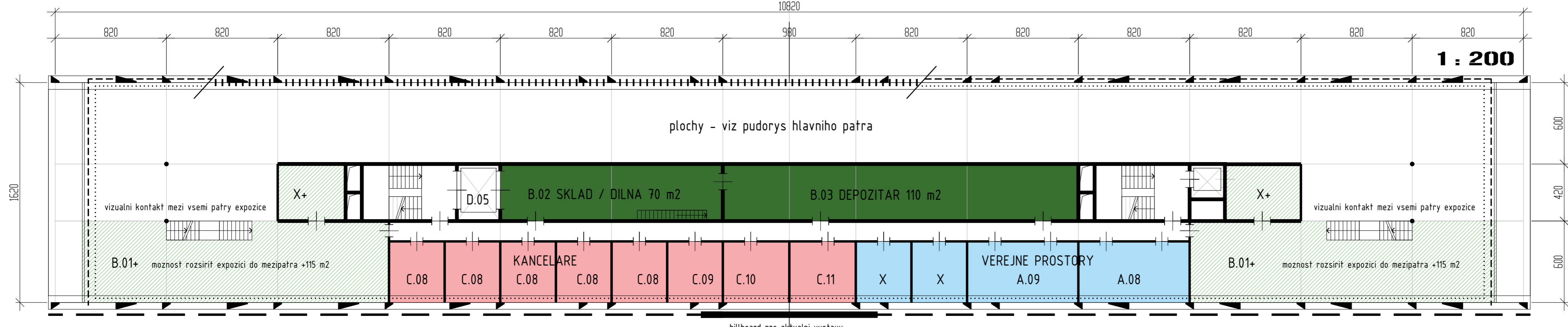
m2	LEGENDA 4.NP
290	A.05 multifunkční sal 150 osob - delitelný na 3
15	WC muži/ženy
80	A.07 cateringový bar
13	D.05 osobo-nakladní výtah
6	osobní výtah
288	chodby, schodiště, sachtý apod. celkem
692	podlazi celkem NFA (bez teras)



3,5. NP - mezipatro +11,50

m2	LEGENDA 3,5 NP - mezipatro
90	B.03 depozitář
90	B.03 depozitář
55	C.01 kanceláře celkem
36	C.02 kanceláře celkem
36	C.03 kanceláře celkem
55	C.05 kanceláře celkem
18	C.06 kanceláře
18	C.07 kanceláře
13	D.05 osobo-nakladní výtah
6	osobní výtah
160	chodby, schodiště, sachtý apod. celkem
621	podlazi celkem NFA

X jsou různé pomocné prostory jako např. rozvaděče, server, MAR, nářadí, servis, údržba, sklady a případně i prostorová rezerva

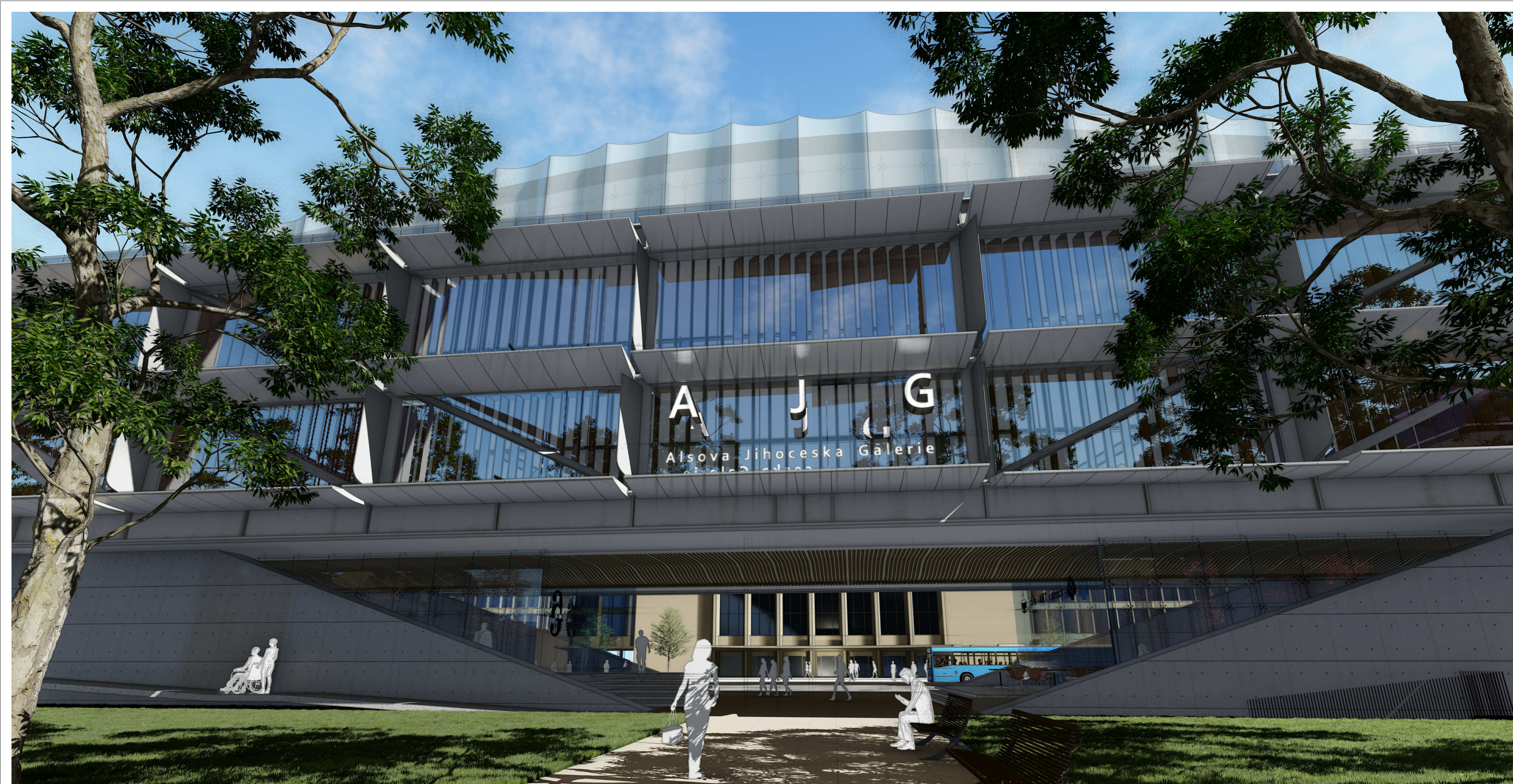


2,5. NP - mezipatro + 8,50

m2	LEGENDA 2,5 NP - mezipatro
70	B.02 sklad a dílna přípravy výstav
110	B.03 depozitář
92	C.08 kanceláře celkem
16	C.09 kanceláře
22	C.10 kanceláře
22	C.11 kanceláře
36	A.09 knihovna a badatelna
36	A.08 "coworking" (lat uz je to cokoliv)
13	D.05 osobo-nakladní výtah
6	osobní výtah
36	X celkem
160	chodby, schodiště, sachtý apod. celkem
619	podlazi celkem NFA

230 B.01+ hlavní výstavní prostor - MOZNOST ROZSIŘENÍ
46 X+ celkem
895 podlazi celkem NFA ve variante s rozšířenými expozicemi
X jsou různé pomocné prostory jako např. rozvaděče, server, MAR, nářadí, servis, údržba, sklady a případně i prostorová rezerva

meníčko plati pro tisk na formát 700x1000 mm, barevná salurace je vsak upravena k promítání, ne pro tisk



koncept vytapeni a chlazení prosklené budovy:

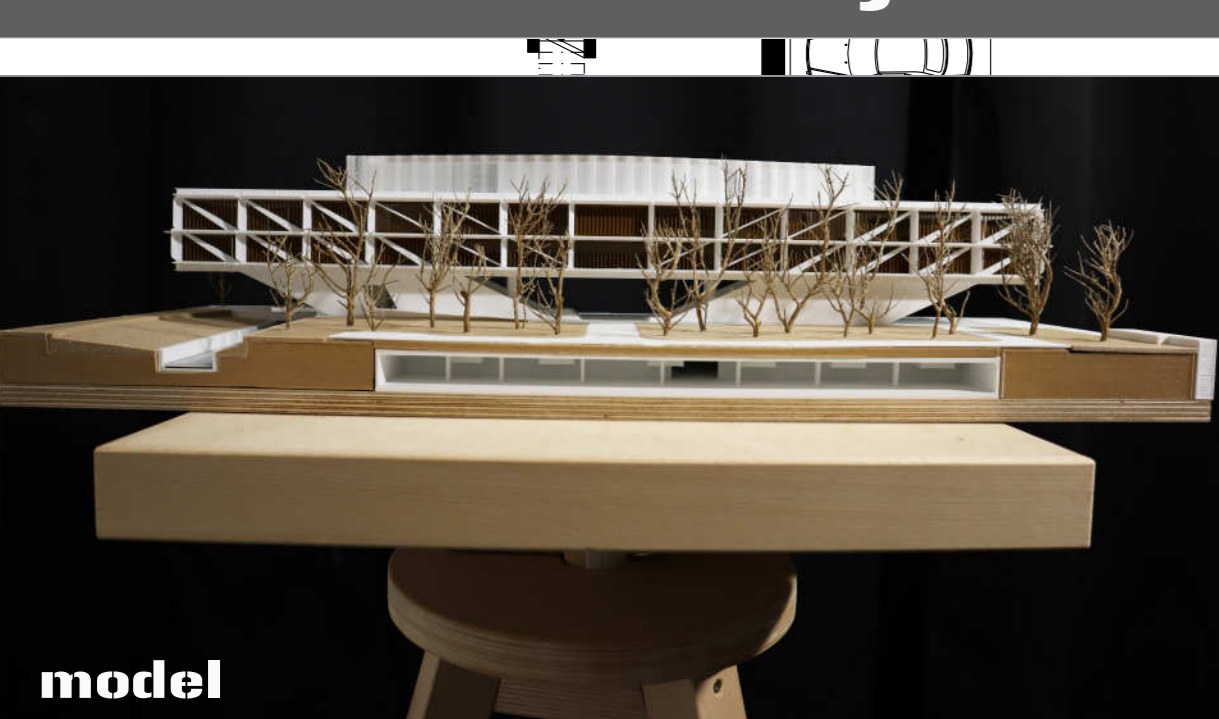
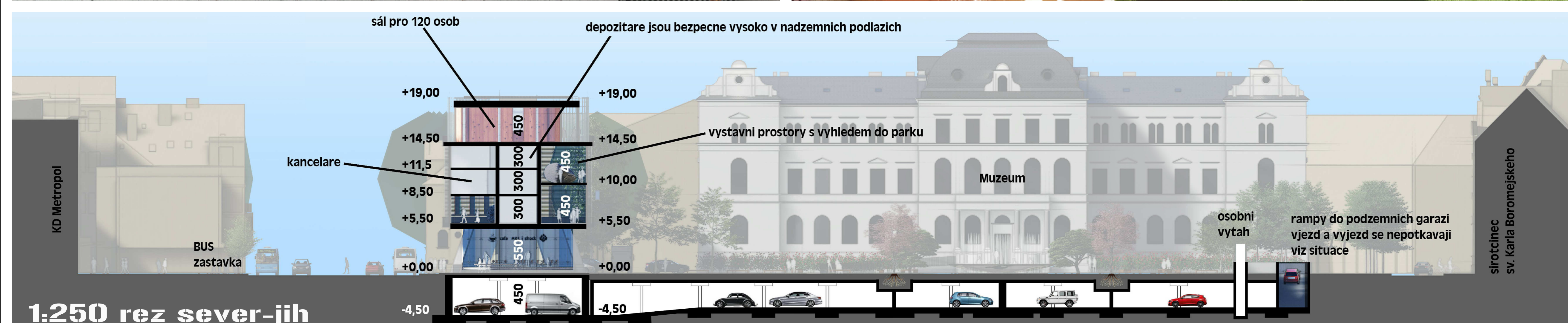
- podvodní tepelná čerpadla na dne Mlýnské stoky, vodní tok je velmi účinný systém chlazení ale i topení
- podzemní garáže fungují také jako obrovský podzemní zdroj chladu v létě a tepla v zimě pro tepelná čerpadla
- solární kolektory 310 m² FVE na střese
- fasáda je dvovrstvá s klimatickým meziprostorem (double-skin), umožňující vyrovnávat teploty mezi severní a jižní stranou budovy
- automatický systém dvou slunečních vrstev, hliníkové lamely zaluzí + potopitelné rolety

koncept výstavních prostorů:

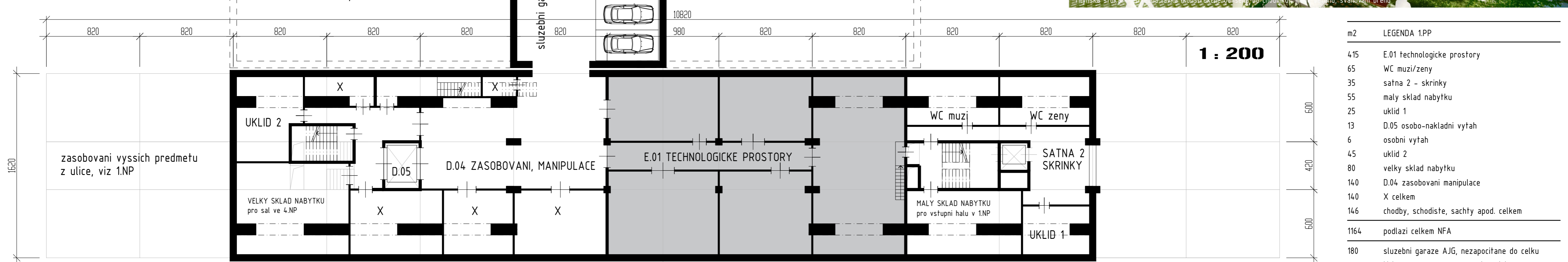
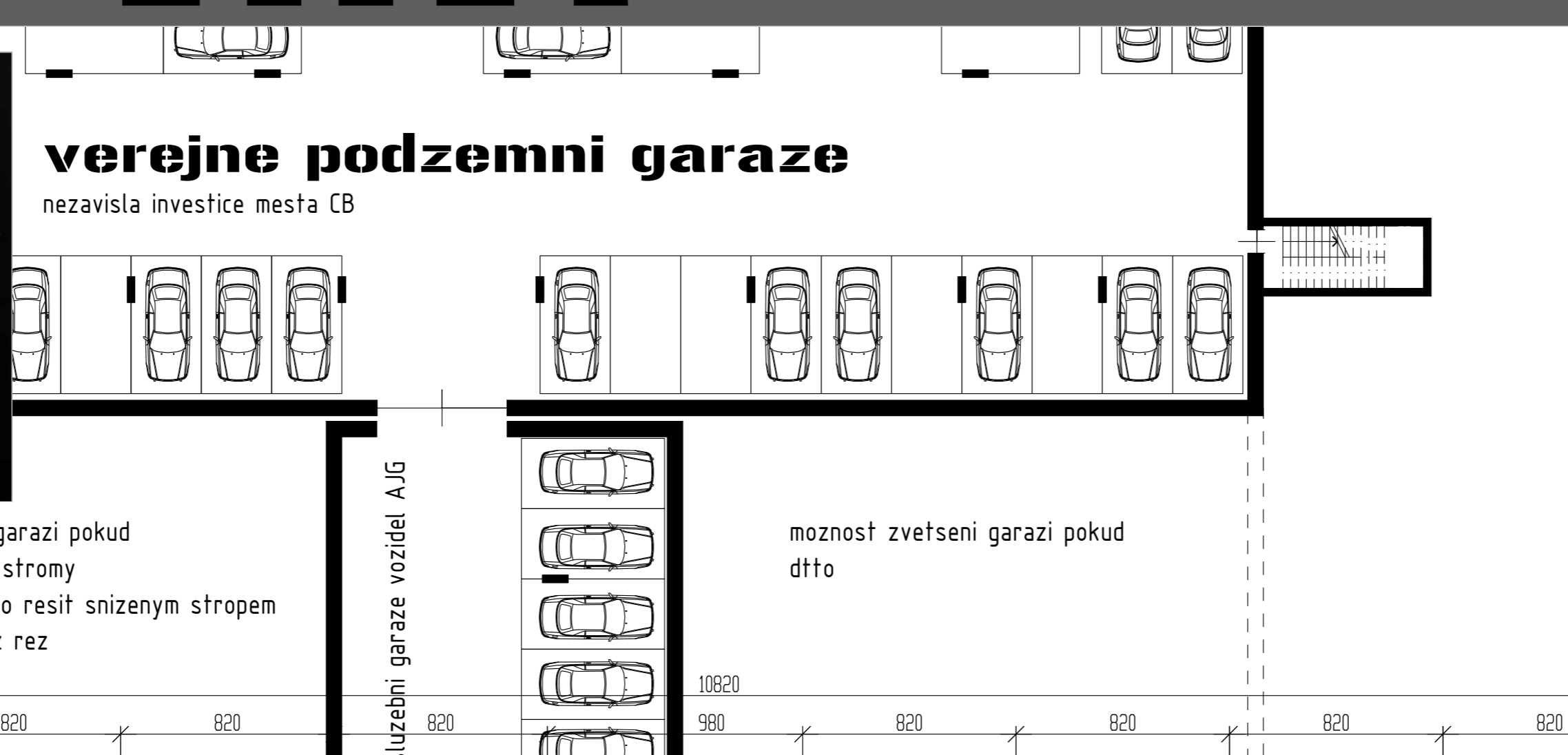
- dlouhé ochozy jednotného souvislého prostoru, přesto snadno dělitelného
- variabilní uspořádání výstavních panelů: kolmo, šikmo, rovnoběžně atd.
- panoramatický výhled do parku a na centrum
- prosklené plochy převážně na sever
- konstrukční výška výstavních pater 4,5m



pohled z náměstí směrem k muzeu



možnost zveřejnění garáží pokud zde nebudou větší stromy
 menší stromy možno řešit sníženým stropem v místě koryny, viz rez



m ²	LEGENDA 1.PP
415	E.01 technologické prostory
65	WC muži/ženy
35	sátna 2 - skřínky
25	malý sklad nabytku
55	uklid 1
13	D.05 osobo-nakladní výtah
6	osobní výtah
45	uklid 2
80	velký sklad nabytku
140	D.04 zasobování manipulace
140	X celkem
146	chodby, schodiště, sachtly apod. celkem
1164	podlaží celkem NFA
180	služební garáže AJG, nezapočítané do celku

X jsou různé pomocné prostory jako např. rozvaděče, server, MAR, nářadí, servis, údržba, sklady a případně i prostorová rezervy